



FUMI-GATHE[®] EC



FUMI-GATHE[®] EC es un insecticida piretroide concentrado que actúa por contacto e ingestión en el control efectivo de los insectos rastreros y voladores de los ambientes.

Grupo Químico
Piretroide Sintético

Clase de Producto
Insecticida PROFESIONAL

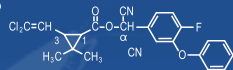
Composición
CYFLUTHRIN 5% (50 g / Lt)

Formulación
Líquido Concentrado Emulsionable

Identidad
CAS: 68359-37-5 - Registro Sanitario: RGSP - 345 - 2015
Concepto Toxicológico N°. MP - 14636 - 2013

Usos
Por su amplio espectro de acción, FUMI-GATHE[®] EC está indicado como insecticida general para el control profesional de plagas y vectores de importancia en Salud Pública, está recomendado como producto de choque para el control de Insectos en TODO tipo de establecimiento.

Fórmulas
(RS)- α -cyano-4-fluoro-3-phenoxybenzyl (1RS,3RS;1RS,3SR) -3- (2,2-dichlorovinyl) -2,2-dimethyl cyclopropane carboxylate



Toxicidad
Cyfluthrin es un insecticida muy activo perteneciente al grupo de los piretroides sintéticos, posee una muy baja presión de vapor, se hidroliza fácilmente en condiciones alcalinas y se fija fuertemente a la materia orgánica lo que determina su baja movilidad en el suelo. Su vida media en el suelo puede llegar hasta 63 días. Como todos los piretroides, Cyfluthrin es un agente neurotóxico de toxicidad moderada en mamíferos, irritante de piel y mucosas, es tóxico para las abejas, los artrópodos y los organismos acuáticos.

Categoría toxicológica III, Medianamente Tóxico
FUMI-GATHE[®] EC: Oral Aguda: DL₅₀ < 3.000 mg / Kg Rata

Mecanismo de acción
Aplicado en el ambiente, el Cyfluthrin desaloja los insectos de su escondite (efecto de expulsión) ingresa al insecto por su cutícula o por vía oral, se traslada a su sistema nervioso para producir un desequilibrio eléctrico al bloquear los procesos de intercambio iónico (Sodio - Potasio) de las membranas neuronales, lo que determina una interrupción de la transmisión de los impulsos nerviosos, causando parálisis inmediata (efecto tumbador) y la posterior muerte de los insectos, acción rápida que convierte al FUMI-GATHE[®] EC en un insecticida de CHOQUE.

Acción Biológica

Cyfluthrin se clasifica como un insecticida de contacto y notable efecto knockDown y con muy amplio espectro de acción, de allí su uso UNIVERSAL para combatir insectos rastreros y voladores presentes en todo tipo de ambiente.

Está reconocida su efectividad para el control de los artrópodos comunes en los ambientes, tales como:

Mosquitos: Anopheles s.p., Culex sp, Aedes sp, Flebotomos, Pitos, Cucarachas domésticas, Pulgas, Hormigas, Cucarrón de la cama (Coquito), Moscas, Gorgojos, Chinchas, Escarabajos, Polillas, Termitas, Grillos, Arañas y Escorpiones.

Usos

FUMI-GATHE[®] EC, es un insecticida de uso profesional indicado para las intervenciones químicas dentro de los programas de control integrado de plagas, es un piretroide de uso general para el campo, la industria y en el hogar, recomendado como alternativa de CHOQUE para el rápido control de insectos rastreros y voladores y como adulticida espacial en los programas de control de mosquitos de importancia en Salud Pública.

Su uso está indicado en todo tipo de establecimiento y en especial: Establecimientos pecuarios, Plantas de sacrificio, Industrias de alimentos, Plazas de mercado, Restaurantes y Cocinas, Bodegas, Depósitos, Rellenos sanitarios, Establecimientos asistenciales, Batallones, Edificios públicos, Medios de transporte, Establecimientos turísticos, Area pública, Conjuntos residenciales y Viviendas en general.

Seguridad

FUMI-GATHE[®] EC es un producto profesional y para su almacenamiento, transporte, manipulación y aplicación deben seguirse las normas habituales sobre manejo seguro de plaguicidas y las recomendaciones de precaución descritas en la etiqueta del producto.

Como las demás moléculas piretroides, Cyfluthrin es irritante de mucosas y piel, efecto reversible que se logra prevenir cuando se toman las medidas de protección para la manipulación del producto.

Como todos los piretroides Cyfluthrin es tóxico para las abejas, para los peces y demás organismos acuáticos.

Diversos estudios han determinado que NO es mutagénico, tampoco carcinogénico, Su manejo debe hacerse de manera responsable siguiendo las precauciones para evitar afectaciones a la salud de los operarios, demás usuarios y al medio ambiente.

® Marca Registrada de Fadivet sas.



Fadivet[®] sas.



FUMI-GATHE[®] EC

Dosis y Modo de Empleo

FUMI-GATHE[®] EC, es un insecticida líquido concentrado para aplicar por sistemas de aspersión o nebulización con equipos manuales o mecánicos, previa dilución en AGUA o solventes orgánicos a las siguientes dosis, cuidando de dirigir la neblina a los sitios que frecuentan, donde se posan o donde se esconden los insectos a controlar.

Tratamiento	Dilución
Dosis Alta	8 ml / Lt
Dosis Baja	6 ml / Lt
Nebulización	20 - 40 ml / Lt

* Las aplicaciones espaciales o nebulizaciones deben realizarse en las horas frescas del día.

Diluir la dosis de insecticida definida con un poco de agua en el equipo de aplicación, agitar bien y luego agregar mas agua hasta el volumen deseado.

Precauciones

- Mantener el producto bien tapado en su envase original y en lugar fresco y seco.
- No almacenar ni transportar el producto junto con alimentos, bebidas o medicamentos.
- Evitar todo contacto con la piel, los ojos o por vía oral, evitar inhalar el producto.
- No comer, beber, ni fumar durante la manipulación del producto.
- Evitar contaminar las fuentes de agua, **FUMI-GATHE[®] EC** es tóxico para la fauna acuática.
- No aplicar sobre personas, animales o los alimentos.
- Bañarse y lavar bien las ropas después de la faena de aplicación.
- Terminado el producto realizar lavado triple del envase, inutilizarlo y devolverlo a su proveedor.

NINGUN ENVASE QUE HAYA CONTENIDO PLAGUICIDAS DEBE UTILIZARSE PARA CONTENER ALIMENTOS O AGUA PARA CONSUMO

MANTENGASE FUERA DEL ALCANCE DE LOS NIÑOS Y ALEJADO DE LOS ANIMALES DOMESTICOS

Primeros Auxilios

- Contacto con los ojos: Lavar bien con agua durante 15 minutos, acudir al médico.
- Ingestión: Lavar bien la boca, realizar lavado gástrico, NO inducir vómito. Continuar con tratamiento sintomático.
- Contacto con la piel: Quitar la ropa contaminada, Lavar bien la zona afectada con abundante agua y jabón.
- En caso de intoxicación acudir de inmediato al médico y mostrar copia de la etiqueta o llamar al Tel. 1 2886012, Línea gratuita Nacional 018000916012, Servicio 24 Horas.
- Inhalación: Retirar el paciente a un lugar bien ventilado, mantenerlo en reposo.

Guía para el Médico

Como todo insecticida Piretroide **FUMI-GATHE[®] EC** es un leve irritante de mucosas y piel
Antídoto: No hay antídoto específico. Debe administrarse tratamiento sintomático.

Presentación

Envase x 1 Lt
Caja de 24 x 80 ml.

Formulado por

JIANGSU QIAOJI BIOCHEM CO., LTD, CHINA

Importado por

Asia Agro Colombia SAS

Distribuido por

Fadivet sas. Calle 72A No. 86-69 Ofic. 209 Plaza Comercial Punto 72
Tel.: 927 78 01 Bogotá, D.C. gerencia@fadivet.com

